








LEGENDE


Zonage assainissement collectif - non collectif

-  limite assainissement collectif
-  zone d'assainissement non collectif

Zonage ruissellement

- Bassins versants ruraux
-  ne pas aggraver le ruissellement
 -  réduire le ruissellement
 -  bassin de rétention des eaux pluviales existant
 -  bassin de rétention des eaux pluviales projeté
 -  sens d'écoulement


Bassins versants urbanisés

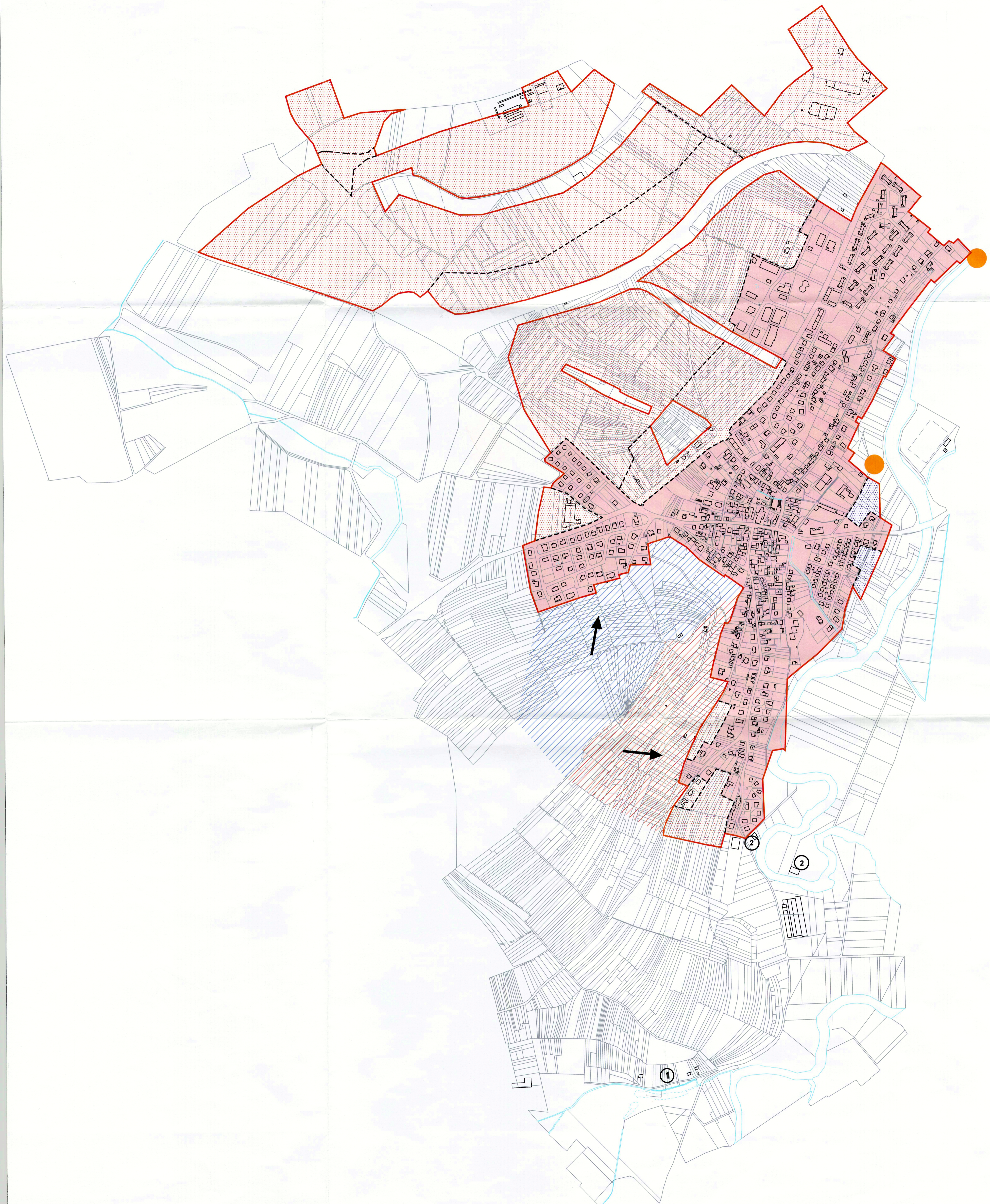
-  Toute la zone urbanisée est une zone où le ruissellement ne doit pas être aggravé

Bassins versants urbanisables

-  délimitation des zones urbanisables
-  contrôler l'augmentation de ruissellement
-  compenser l'augmentation de ruissellement

Zonage pollution

-  zone sensible quant aux volumes rejetés et/ou à l'impact sur le milieu naturel



REV.	MODIFICATIONS	Date	Dessiné	Vérifié	Approuvé

TRIBUNAL ADMINISTRATIF DE STRASBOURG
13 OCT. 2005
N° T.A.

SIVOM DE L'AGGLOMERATION MULHOUSIENNE

ETUDE DE ZONAGE ASSAINISSEMENT

Plan de zonage
COMMUNE DE DIDENHEIM

DESSINE: Ry	DATE: AVRIL 2005	N°PLAN:
VERIFIE: Fz	ECH: 1/5000	REVISION:
APPROUVE: Fz	AFFAIRE: J714	FICHER: Didenheim.dwg



SAFEGE
Ingénieurs Conseils

AGENCE DE STRASBOURG
27, rue de la Wantzenau 67000 HOENHEIM
Tel.: (33) 03.88.20.07.91 Fax : (33) 03.88.33.92.58